

SIG Land- und Forstwirtschaft der GDI NRW

Die SIG Land- und Forstwirtschaft wurde im Dezember 2002 gegründet. Sie umfasst derzeit verschiedenste Vertreter aus der Land- und Forstwirtschaft, aus Natur- und Landschaftsschutz, aus Wissenschaft und Forschung, Privatwirtschaft und öffentlichen Einrichtungen.

- **Landwirtschaft** im Sinne der Definition der SIG umfasst somit u.a. Landwirtschaftsbetriebe, Landwirtschafts- und Agrarordnungsverwaltung, Ernährungswirtschaft sowie Garten- und Landschaftsbau einschließlich der Forschungs- und Ausbildungseinrichtungen, aber auch Handel, Consulter und Zulieferer.
- **Forstwirtschaft** im Sinne der Definition der SIG beinhaltet u.a. Holzwirtschaftsbetriebe, Forstmaschinenhersteller, Holzeinschlags- und Holztransportunternehmer und andere Zulieferer ebenso wie Handels-, Ausrüster- und Consultingfirmen sowie die forstliche Administration.
- Ferner sollten in dieser SIG auch an der **Jagd- und Fischereinutzung** Interessierte mitarbeiten.
- Weitere wesentliche Partner sind die mit dem Schutz von **Natur und Landschaft** beauftragten Dienststellen und Institutionen sowie daran interessierte Verbände und Vereinigungen.

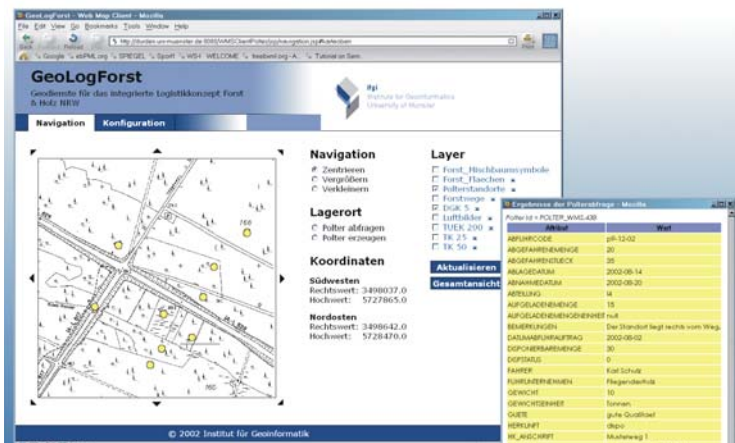


Abb.: Verbesserte Auskunftsmöglichkeit im Forstbereich

Aufgaben und Ziele

Ziel der SIG Land- & Forstwirtschaft ist die Erarbeitung fachlicher **Spezifikationen für Dienste und Datenstrukturen** für die Land- und Forstwirtschaft in enger Abstimmung mit den Belangen des Naturschutzes. Mit Hinblick auf eine **nutzergerechte Markt- und Kundenorientierung** werden technische Konzepte erarbeitet, die **konkrete Lösungen** für die Bereiche Land- & Forstwirtschaft bieten. Im Sinne der Prinzipien der Initiative GDI NRW wird somit eine von allen Marktteilnehmern getragene **Infrastruktur** für land- und forstwirtschaftliche Dienste aufgebaut.

Maßgebliche Zielsetzung ist hierbei die Vereinbarung einheitlicher Vorgaben für Geodienste auf der Grundlage internationaler Standards. Den Teilnehmern der SIG Land & Forst wird somit die

Kontakt

Olaf Nölle
Sprecher SIG Land- und Forstwirtschaft
Institut für Agrar- und Forstinformatik
an der Universität Münster
Robert-Kochstr. 27
48149 Münster

Telefon +49 (0) 2 51 / 83 30 100
Telefax +49 (0) 2 51 / 83 30 116
E-Mail nolleo@afi.uni-muenster.de
Web www.gdi-nrw.org

Teilnehmer SIG Land und Forst



Möglichkeit gegeben, frühzeitig an den Ergebnissen der GDI NRW zu profitieren und die Entwicklung aktiv mitzugestalten. Der Einsatz und die Nutzung neuer Technologien werden im Hinblick auf die Bedürfnisse der Land- und Forstwirtschaft mitgestaltet und können unmittelbar genutzt werden.

Schwerpunkte

- Marktbeobachtung, Zielgruppendefinition, Anwendungsspezifikation
- Berücksichtigung semantischer Aspekte, Erarbeitung von Erfassungskriterien, Festlegung von Metadaten
- Erarbeitung von Fortführungs- und Datenhaltungsmechanismen
- Bearbeitung logistischer Fragestellungen
- Bepreisung von Diensten
- Evaluierung von Rückwirkungen auf Verfahren und Prozesse

Unterarbeitsgruppen

- Geobasis-/Geofachdaten
- Anwendungsfälle
- Logistik, Verfahren und Prozesse
- Metadaten

Task Forces

- Es wurden zwei Task Forces gegründet, die sich konkret auf die Realisierung von zwei Projekten konzentrieren:
 - Task Force „online Schlagkataster“
 - Task Force „forstliche Auskunftskomponente“

Mitwirkung

Die SIG Land- und Forstwirtschaft GDI NRW ist offen für neue Mitglieder, die sich aktiv und kompetent an den anstehenden Arbeiten beteiligen möchten.